

- 5
- 3
- 1
- 4
- 2

1. リビングの壁にはパインの腰壁を回し、家全体がナチュラルな雰囲気。
2. 窓を多くし、光をたっぷりと取り込むダイニング。
3. 2階ホールはご主人の書斎スペース。「閉じこもらないよう扉はつけませんでした（笑）」と奥さん。
4. Tさんご一家。ご主人の影響か、お兄ちゃんはのギター好き。
5. 玄関の2本の柱がシンボリック。右側の出部屋がダイニング部分。

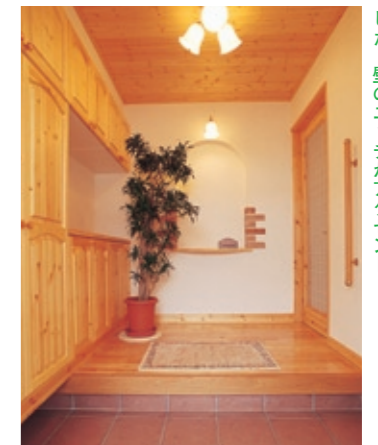


ご主人の宝物が並ぶ2階の洋室。個室は圧迫感を出さないため、壁に合わせた白い本棚を造作した。

New-building **R** eport

和室や収納の造作に手仕事が光る

# パインの温もりが伝わる 柔らかな木の住まい



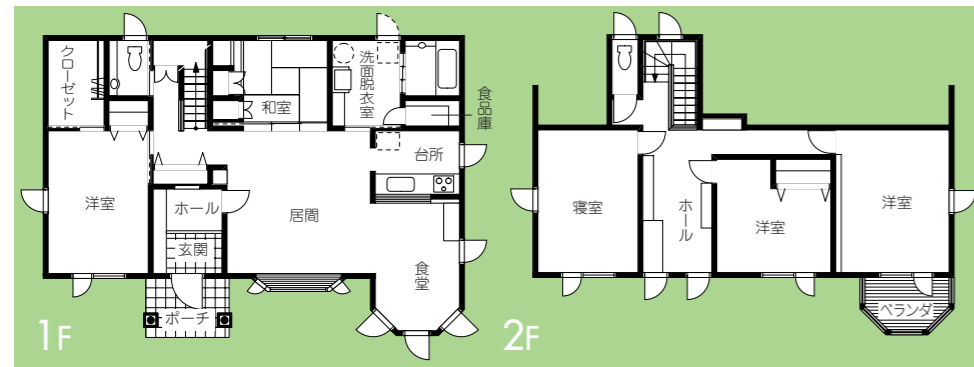
家の顔となる玄関は、塗り壁で柔らかい表情を出した。壁のニッチがアクセント。

**01** ●音更町・Tさん宅  
 家族構成/夫婦 30代、子ども 2人  
 設計/岡本一級建築士事務所  
 施工/(株)岡本建設  
 TEL 0155-54-2733

「昨年、岡本建設の見学会に参加し、「いい家だな」と思っていたというTさん。その後、何件かオープンハウスを見学しましたが「いい」と思った家もまた、岡本建設の施工だったそう。そこで同社に連絡、話を聞くうちに、どんな質問にも納得いくまで説明してくれる丁寧な対応や、住宅に対する真摯な姿勢に「岡本さんのつくる家は本物」と確信。依頼を決めたといいます。

ご主人が希望をまとめ、同社がラフプランを作成。それをもとに細かな打ち合わせが行われました。1階はオープンな空間のLDK。奥さん希望の対面キッチンは、見通しがよく、常に子どもたちに目が届きます。リビングに隣接した和室は真壁風の造りで、天井には網代、壁には付け長押と、ご主人のこだわりと岡本建設の手仕事が光る本格的な和の空間。玄関を挟んだ反対側には独立したゲストルームを設け、将来ご両親が来られたときも考えてウォークインクローゼットを準備しました。2階のプライベート空間は収納も充実。書斎コーナーにはパインの本棚、洋室には圧迫感を抑えるため壁に合わせた白の本棚と、スペースに合わせて造作されています。

造作家具や腰壁部分に大好きなパインをふんだんに使い、木の温もりが心地よい住まいに仕上がったTさん宅。「オール電化は初めてですが、安全だし、下の子が生まれたばかりなので、お湯が沸くのが早いIHクッキングヒーターはとっても便利。遊びに来る友人にも好評です」と奥さん。新しく家族も増え、一家がくつろげる木の住まいが完成しました。



**DATA**  
 構造規模/木造・2階建て、延床面積/163.07㎡(約49坪)、<主な外部仕上げ>屋根/ファイバーシングル、外壁/防火サイディングテラコート塗、建具/玄関ドア:ガデリウス、窓:トステムマイスターⅡ、<主な内部仕上げ>床/カバ無垢フローリング、壁/クロス・パイン羽目板、天井/クロス、<断熱仕様>床下/キュービックフロー 235mm、壁/高性能グラスウール 16kg140mm、天井/ブローイング 300mm、<暖房方式>オール電化(蓄熱式)  
 ●工事期間/平成16年10月~平成17年5月(約5ヵ月)



可愛い造作の洗面化粧台。

ダイニングからキッチン方向。壁の収納も岡本オリジナルの造作家具。



## (株)岡本建設

▼お問い合わせ

TEL 0155-54-2733

中川郡幕別町緑町40番地32  
<http://www.okamoto-kensetsu.co.jp/>  
 E-mail: info@okamoto-kensetsu.co.jp

とじ込みハガキ **6** をご利用ください