



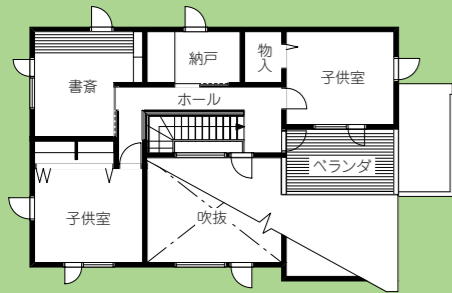
右:子ども部屋は2つ。今はまだ一緒に寝たいと、片方の部屋に2段ベッドを置いている。
左:造作カウンターの側には、パソコン用の配線も完備した書斎。壁はコンパウンド塗り壁。

New-building **R** eport

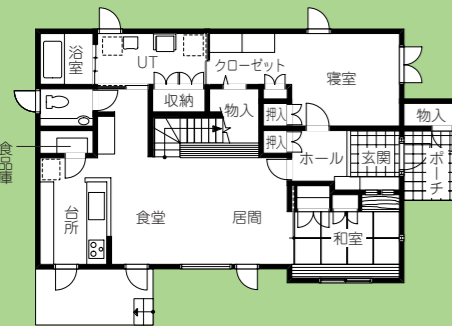
2×6工法の高性能住宅

光あふれる シンプル&モダン

2F



1F



DATA

構造規模/木造・2階建て、延床面積/153.19㎡(約46坪)、<主な外部仕上げ>屋根/長尺カレントタン、外壁/防火サイディング、建具/玄関ドア:YKK、窓/トステムマイスターII(マルチスパーグリーン)、<主な内部仕上げ>床/フロー合板、壁/クロス一部コンパウンド仕上、<断熱仕様>基礎/外周部:発泡ポリスチレンフォーム(B3)100mm、壁/高性能グラスウール16kg140mm、天井/ブローイング400mm+Rホイル、<暖房方式>床下:蓄熱暖房機・その他:オイルヒーター

●工事期間/平成18年10月~平成19年4月(約6ヵ月・冬休み含む)



「断熱性能が高いので、猛暑の夏でも快適に過ごせました」と話すKさんご家族。

02 ●幕別町・Kさん宅
家族構成/夫婦30代、子ども2人
設計施工/(株)岡本建設
TEL 0155-54-2733

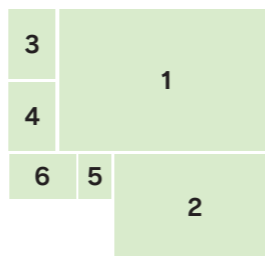
「シンプルでモダンな家を建てたい」。Kさんのテーマは明確でした。もちろん家はスタイルや空間づくりだけでなく、どんな工法で、何をを使うかなどハード面も大事。Kさんは岡本建設が十勝で2×4工法の先駆者として重ねてきた数々の実績や、実際に家を建てた同僚から繰り返し出る「暖かくて住み心地も最高。やっぱり十勝なら岡本さんだね」という言葉に、とても関心を持っていました。

何社か見てまわり、プランもいくつかつくってもらいましたが、最終的に岡本建設に決めたのは「手掛けている2×6住宅の高い性能がうかがったとき、ここしかないかと直感した」から。

1階は、白を基調としたオープンなリビングを中心に、Kさんが目指すところのモダンな佇まい。リビングは天井高を上げて広がり感を持たせ、高い位置にまで設けられた開口部から、太陽が低い冬の時期でもたっぷり陽が入ります。道内でも冬の日照時間が多い十勝という気象条件をうまく取り入れた、地元ビルダーならではのプランです。また、テレビ台など細かな部分も、雰囲気やニーズに合わせて造作。室内インテリアの印象と使い勝手の良さを両立させています。

2階には子ども部屋のほかに書斎も設けられました。「書斎の壁は自分たちで塗りましたが、素人ですから決して上手ではありません。でも、家づくりに参加できたことで、いい思い出になりました」と嬉しそうな笑顔を見せるKさんでした。

- 1.暖房は1階床下の電気蓄熱暖房器1台のみ。おかげで家具の配置は自由自在。白い空間にこげ茶色を利かせたインテリアが魅力的。
- 2.吊り戸棚のないオープンなキッチン。リビングの開口部には縦型ブラインドを用い、室内をすっきり見せている。
- 3.階段に沿って本棚を造作。手すり壁にスリットを設け、光を通して。
- 4.壁面に収納を充実させた洗面所。やはりこれも、白とこげ茶のコントラストを貫いて。
- 5.リビング同様、大理石風の床材を使用した高級感あふれる玄関は、来客にも好評。
- 6.外観もモダンな印象に。外壁材はガルバリウム風のサイディング。



家づくりwebセンター登録企業



▲施工エリア

(株)岡本建設

▼お問い合わせ

TEL 0155-54-2733

中川郡幕別町緑町40番地32
http://www.okamoto-kensetsu.co.jp/
E-mail:info@okamoto-kensetsu.co.jp

とじ込みハガキ 5 をご利用ください